

Vostro 15

3000 Series

Quick Start Guide

Οδηγός γρήγορης έναρξης

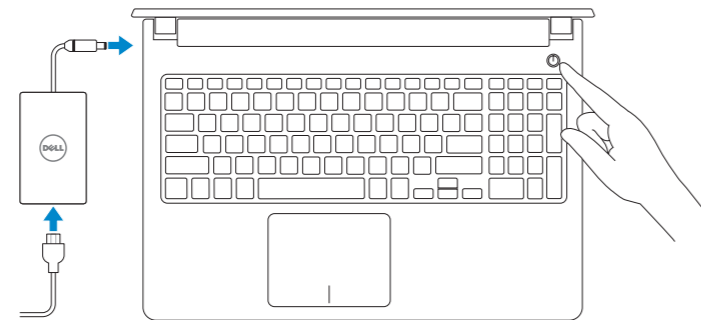
Guia de iniciação rápida

מדריך התחלה מהירה



1 Connect the power adapter and press the power button

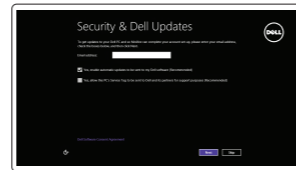
Συνδέστε τον προσαρμογέα ισχύος και πιέστε το κουμπί λειτουργίας
Ligar o adaptador de alimentação e premir o botão de energia
חבר את מתאם החשמל ולחץ על לחצן ההפעלה



2 Finish operating system setup

Τελειώστε τη ρύθμιση του λειτουργικού συστήματος
Concluir a configuração do sistema operativo
השלם את הגדרת מערכת ההפעלה

Windows 8.1



Enable security and updates

Ενεργοποιήστε τις ρυθμίσεις για την ασφάλεια και τις ενημερώσεις
Activar funcionalidades de segurança e actualizações
אפשר אבטחה ועדכונים



Connect to your network

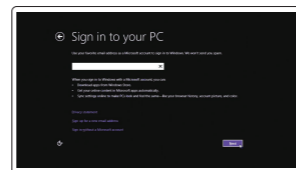
Σύνδεση στο δίκτυό σας
Estabelecer ligação à rede
התחבר לרשת

NOTE: If you are connecting to a secured wireless network, enter the password for the wireless network access when prompted.

ΣΗΜΕΙΩΣΗ: Αν πρόκειται να συνδεθείτε σε ασφαλές ασύρματο δίκτυο, πληκτρολογήστε τον κωδικό πρόσβασης στο ασύρματο δίκτυο όταν παρουσιαστεί η σχετική προτροπή.

NOTA: Se estiver a estabelecer ligação a uma rede sem fios protegida, quando for solicitado, digite a palavra-passe de acesso à rede sem fios.

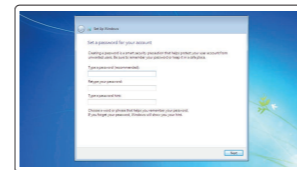
הערה: אם אתה מתחבר לרשת אלחוטית מאובטחת, הן את סיסמת הגישה אל הרשת האלחוטית כאשר תתבקש לעשות זאת.



Sign in to your Microsoft account or create a local account

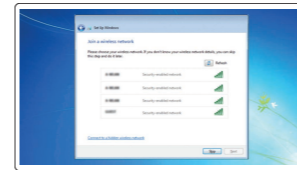
Συνδεθείτε στον λογαριασμό σας στη Microsoft ή δημιουργήστε τοπικό λογαριασμό
Iniciar sessão numa conta Microsoft ou criar uma conta local
היכנס לחשבון Microsoft שלך או צור חשבון מקומי

Windows 7



Set up password for Windows

Ρύθμιση κωδικού πρόσβασης για τα Windows
Como configurar a palavra-passe para o Windows
הגדר סיסמה עבור Windows



Connect to your network

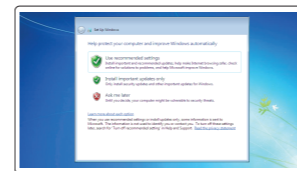
Σύνδεση στο δίκτυό σας
Estabelecer ligação à rede
התחבר לרשת

NOTE: If you are connecting to a secured wireless network, enter the password for the wireless network access when prompted.

ΣΗΜΕΙΩΣΗ: Αν πρόκειται να συνδεθείτε σε ασφαλές ασύρματο δίκτυο, πληκτρολογήστε τον κωδικό πρόσβασης στο ασύρματο δίκτυο όταν παρουσιαστεί η σχετική προτροπή.

NOTA: Se estiver a estabelecer ligação a uma rede sem fios protegida, quando for solicitado, digite a palavra-passe de acesso à rede sem fios.

הערה: אם אתה מתחבר לרשת אלחוטית מאובטחת, הן את סיסמת הגישה אל הרשת האלחוטית כאשר תתבקש לעשות זאת.



Protect your computer

Προστασία του υπολογιστή σας
Proteja o computador
הגן על המחשב שלך

Ubuntu

Follow the instructions on the screen to finish setup.

Ακολουθήστε τις οδηγίες που παρουσιάζονται στην οθόνη για να τελειώσει η ρύθμιση.
Siga as instruções apresentadas no ecrã para concluir a configuração.
פעל לפי ההוראות המופיעות על המסך כדי לסיים את תהליך ההגדרה.

Locate Dell apps in Windows 8.1

Εντοπισμός εφαρμογών της Dell στα Windows 8.1
Localizar as aplicações Dell no Windows 8.1
אתר את אפליקציות Dell ב-Windows 8.1



Register your computer

Δήλωση του υπολογιστή σας | Registrar o computador
רשום את המחשב שלך



Dell Backup and Recovery

Backup, recover, repair, or restore your computer
Δημιουργία αντιγράφων ασφαλείας, επισκευή ή αποκατάσταση του υπολογιστή σας
Criar cópia de segurança, recuperação, reparação ou restauração do computador
גבה, שחזר, תקן או שקם את המחשב שלך



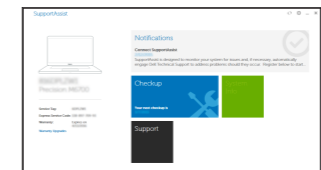
Dell Help & Support

Βοήθεια & υποστήριξη της Dell | Suporte e ajuda Dell
עזרה ותמיכה של Dell



SupportAssist

Check and update your computer
Έλεγχος και ενημέρωση του υπολογιστή σας
Verificar e actualizar o computador
בדוק ועדכן את המחשב שלך



Product support and manuals
Υποστήριξη και εγχειρίδια προϊόντων
Suporte de produtos e manuais
תמיכה ומדריכים למוצר

Dell.com/support
Dell.com/support/manuals
Dell.com/support/windows
Dell.com/support/linux

Contact Dell
Επικοινωνία με την Dell | Contactar a Dell
Dell או פנה

Dell.com/contactdell

Regulatory and safety
Ρυθμιστικοί φορείς και ασφάλεια
Regulamentos e segurança
תקנות ובטיחות

Dell.com/regulatory_compliance

Regulatory model
Μοντέλο κατά τους ρυθμιστικούς φορείς | Modelo regulamentar
דגם תקינה

P52F

Regulatory type
Τύπος κατά τους ρυθμιστικούς φορείς | Tipo regulamentar
סוג תקינה

P52F003

Computer model
Μοντέλο υπολογιστή | Modelo do computador
דגם מחשב

Vostro 15-3559



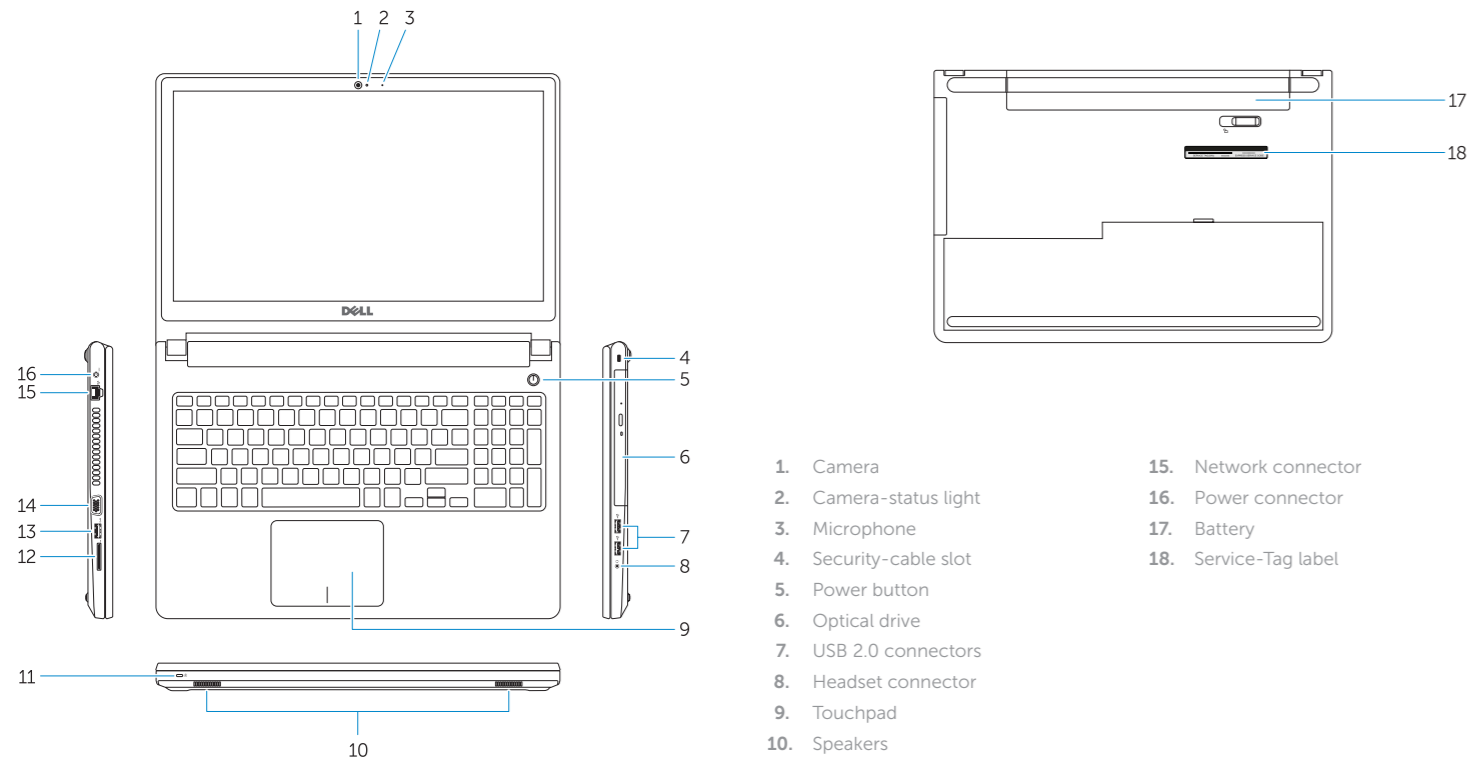
0JKXX0A00

© 2015 Dell Inc.
© 2015 Microsoft Corporation.
© 2015 Canonical Ltd.

Printed in China.
2015-06

Features

Δυνατότητες | Funcionalidades | תכונות



- | | |
|------------------------------------------------------------------|-----------------------|
| 1. Camera | 15. Network connector |
| 2. Camera-status light | 16. Power connector |
| 3. Microphone | 17. Battery |
| 4. Security-cable slot | 18. Service-Tag label |
| 5. Power button | |
| 6. Optical drive | |
| 7. USB 2.0 connectors | |
| 8. Headset connector | |
| 9. Touchpad | |
| 10. Speakers | |
| 11. Power and battery-status light/
Hard-drive activity light | |
| 12. Memory-card reader | |
| 13. USB 3.0 connector | |
| 14. VGA connector | |

- | | |
|--------------------------------------------------------------------------------------------|---------------------------|
| 1. Κάμερα | 14. Σύνδεσμος VGA |
| 2. Λυχνία κατάστασης κάμερας | 15. Σύνδεσμος δικτύου |
| 3. Μικρόφωνο | 16. Σύνδεσμος τροφοδοσίας |
| 4. Υποδοχή καλωδίου ασφαλείας | 17. Μπαταρία |
| 5. Κουμπί λειτουργίας | 18. Ετικέτα εξυπηρέτησης |
| 6. Μονάδα οπτικού δίσκου | |
| 7. Σύνδεσμοι USB 2.0 | |
| 8. Σύνδεσμος κεφαλοσυσκευής | |
| 9. Επιφάνεια αφής | |
| 10. Ηχεία | |
| 11. Λυχνία τροφοδοσίας και κατάστασης
μπαταρίας/Λυχνία δραστηριότητας
σκληρού δίσκου | |
| 12. Μονάδα ανάγνωσης καρτών μνήμης | |
| 13. Σύνδεσμος USB 3.0 | |

- | | |
|-----------------------------------------------------------------------------------|-----------------------------|
| 1. Câmara | 14. Conector VGA |
| 2. Luz de estado da câmara | 15. Conector de rede |
| 3. Microfone | 16. Conector de alimentação |
| 4. Ranhura do cabo de segurança | 17. Bateria |
| 5. Botão de alimentação | 18. Etiqueta de serviço |
| 6. Unidade óptica | |
| 7. Entradas USB 2.0 | |
| 8. Conector para auscultadores | |
| 9. Painel táctil | |
| 10. Altifalantes | |
| 11. Alimentação e luz do estado da
bateria/luz de atividade do
disco rígido | |
| 12. Leitor de cartões de memória | |
| 13. Conector USB 3.0 | |

- | | |
|--------------------|----------------------------------------------------|
| 15. מחבר רשת | 1. מצלמה |
| 16. מחבר מתח | 2. נורת מצב- מצלמה |
| 17. סוללה | 3. מיקרופון |
| 18. תווית תג שירות | 4. חריץ כבל-בטיחות |
| | 5. כפתור הפעלה |
| | 6. כונן אופטי |
| | 7. מחברי USB 2.0 |
| | 8. מחבר לדיבורית אישית |
| | 9. משטח מגע |
| | 10. רמקולים |
| | 11. נורת מצב סוללה והפעלה/נורת פעילות של כונן קשיח |
| | 12. קורא כרטיסי זיכרון |
| | 13. מחבר USB 3.0 |
| | 14. מחבר VGA |

Shortcut keys

Πλήκτρα συντόμευσης | Teclas de atalho

מקשי קיצור

- | | |
|------------|------------------------------------------------------------------------------------------------------------------------------------------------------------------------------------------------------------------|
| F1 | Mute audio
Σίγαση ήχου Silenciar o áudio
השתקת אודיו |
| F2 | Decrease volume
Μείωση ακουστικής έντασης Diminuir o volume
הנמכת עוצמת קול |
| F3 | Increase volume
Αύξηση ακουστικής έντασης Aumentar o volume
הגברת עוצמת קול |
| F4 | Play previous track/chapter
Αναπαραγωγή προηγούμενου κομματιού/κεφαλαίου
Reproduzir a faixa/capítulo anterior
ניגון קובץ/פרק קודם |
| F5 | Play/Pause
Αναπαραγωγή/Παύση Reproduzir/pausa
נגן/הפסק |
| F6 | Play next track/chapter
Αναπαραγωγή επόμενου κομματιού/κεφαλαίου
Reproduzir a faixa/capítulo seguinte
נגן קובץ/פרק הבא |
| F8 | Switch to external display
Μετάβαση σε εξωτερική οθόνη Mudar para o ecrã externo
עבור לצג חיצוני |
| F9 | Open Search
Ανοιγμα αναζήτησης Abrir procurar
חיפוש פתוח |
| F10 | Toggle keyboard backlight (optional)
Εναλλαγή οπίσθιου φωτισμού πληκτρολογίου (προαιρετικά)
Ligar/desligar retroiluminação do teclado (opcional)
(הפעלה/השבת תאורה אחורית של המקלדת (אופציונלי)) |

- | | |
|---------------------------|----------------------------------------------------------------------------------------------------------------------------------------------------------------------------------------------------------------------------------------------------------------------------------------------------------------------------------------------------------|
| F11 | Decrease brightness
Μείωση φωτεινότητας Diminuir o brilho
הפחת בהירות |
| F12 | Increase brightness
Αύξηση φωτεινότητας Aumentar o brilho
הגבר בהירות |
| Fn + PrtScr | Turn off/on wireless
Ενεργοποίηση/Απενεργοποίηση ασύρματης επικοινωνίας
Ligar/desligar a transmissão sem fios
ייחוס/כבה אלחוטי |
| Fn + Esc | Toggle Fn-key lock
Εναλλαγή κλειδώματος πλήκτρου Fn
Ligar/desligar bloqueio da tecla Fn
Fh נעילת מקש Fh |
| Fn + Insert | Put the computer to sleep
Μετάβαση του υπολογιστή σε αναστολή λειτουργίας
Coloque o computador em suspensão
העבר את המחשב למצב שינה |
| Fn + H | Toggle between power and battery-status light/
harddrive activity light
Εναλλαγή μεταξύ λυχνίας τροφοδοσίας και λυχνίας
κατάστασης μπαταρίας/λυχνίας δραστηριότητας
σκληρού δίσκου
Alterna entre a luz de energia e estado da bateria/luz de
actividade do disco rígido
מעבר בין נורת מצב חשמל וסוללה/נורת פעילות כונן קשיח |

NOTE: For more information, see *Owner's Manual* at dell.com/support.

ΣΗΜΕΙΩΣΗ: Για περισσότερες πληροφορίες, ανατρέξτε στην ενότητα *Εγχειρίδιο κατόχου* στην ιστοσελίδα dell.com/support.

NOTA: Para mais informações, consulte *Manual do Proprietário* em dell.com/support.

הערות: לקבלת מידע נוסף, עיין במדריך למשתמש בכתובת dell.com/support.